

Scheda informativa - **Portovenere-Portorosa**

Imbarco: Portovenere venerdì 21 giugno 2019 (in serata)

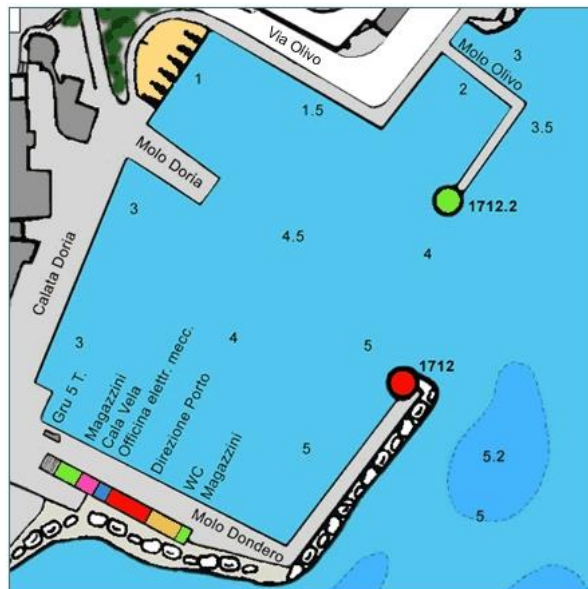
Sbarco: Portorosa 29 giugno 2019

Codice iniziativa: 7ALT26.19

Quota: € 590 + € 40 Iscrizione Annuale HM

Barca utilizzata: Oceanis 41 "mon amour" (anno 2012) Beneteau – metri 12.38 – 6 + 2 cuccette + 2 servizi

Imbarco: il Capo Barca vi aspetta **venerdì 21 giugno in serata** (dopo le 20.00) a **Porto Venere** (La Spezia) **molo Dondero 8.**



Sbarco: si sbarca **il sabato** seguente al marina di Portorosa entro le ore 09.00 con rientro in Porto il Venerdì sera precedente.

Complesso Portorosa – 98054 Furnari (ME) – Italia

tel. +39 0941 874560 - fax +39 0941 874560 - email info@marinadiportorosa.com



Horca Myseria Viaggi s.r.l.

Le imbarcazioni andranno lasciate con il pieno di gasolio, pulite ed in ordine.

Corso Altura

Uno **step superiore rivolto** a tutti coloro che vogliono **affrontare ed approfondire le tematiche della navigazione su un cabinato d'altura** seguiti da due istruttori esperti. Una navigazione oltre le 50 miglia dalla costa della durata di 7 giorni, con un'impostazione didattico-pratica. La proposta è strutturata in modo che i partecipanti, sotto la guida di due Istruttori esperti, imparino a gestire l'imbarcazione in navigazioni d'altura a lungo raggio, rispettando i parametri di sicurezza.

Nel corso si svilupperanno le seguenti tematiche:

- preparazione e controllo dell'imbarcazione. Check-list e dotazioni di bordo. Stivaggio cambusa.
- pianificazione della navigazione. Studio delle carte e relative pubblicazioni necessarie. Bollettini meteo, analisi delle carte sinottiche, osservazione dei fenomeni locali e scelta delle rotte meteorologiche
- la navigazione. Governare nelle varie andature di giorno e di notte. Utilizzo delle cinture di sicurezza.
- sicurezza, dotazioni ed emergenze
- assetto velico con vento forte. Uso dello spinnaker o gennaker (ove le condizioni meteo e le competenze dei partecipanti lo consentono)
- navigazione satellitare, notturna con strumenti tradizionali.
- scelta e preparazione dell'ancoraggio con cattivo tempo. Sosta in baia e relativi ancoraggi.

Notizie Utili

Alcuni consigli molto pratici per rendere più piacevole e funzionale la vostra vacanza in barca a vela. Una vacanza in barca è alla portata di tutti ma occorre avere un po' di spirito di avventura e capacità di adattamento.

Cosa mettere in valigia: si consiglia di contenere il bagaglio e di utilizzare **solo valigie morbide**, sacche o zaini, il posto di stivaggio è limitato. L'abbigliamento migliore per affrontare una vacanza in barca a vela è essenzialmente quello sportivo: t-shirts, pantaloncini, costume da bagno, pareo, due paia di scarpe da tennis con suola bianca (è buona norma avere due paia di scarpe di cui uno da utilizzare esclusivamente sulla barca), sandali di gomma, telo da mare, occhiali da sole, copricapo, creme solari ed idratanti (no olio), sapone liquido (anche del tipo utilizzabile in acqua di mare) e guanti da vela.

Non dimentichiamo però che anche in piena estate le sere al mare possono essere fresche e che l'umidità è sempre in agguato quindi vi consigliamo un pile leggero o un maglione leggero o una felpa e un paio di pantaloni lunghi. Indispensabile, anche, una giacca impermeabile, cerata o k-way, facoltativi i pantaloni della cerata e gli stivali.

Le barche **NON sono munite di biancheria** è quindi **obbligatorio portare:**

- 1 federa per il cuscino
- 1 lenzuolo per coprire il materasso
- sacco lenzuolo o sacco a pelo leggero

A bordo sono disponibili plaid in pile!

Ciascuno deve provvedere alle proprie medicine personali. NON DIMENTICATE LA TESSERA SANITARIA

Horca Myseria Viaggi s.r.l.

Toilette: Le barche a vela sono dotate di un wc abbastanza simili a quello che tutti noi conosciamo, ma molto diverso come funzionamento rispetto a quello di casa. Infatti per il suo svuotamento utilizziamo una pompa manuale che pesca dall'esterno l'acqua, la spinge nel wc e la scarica sempre all'esterno dello scafo. Le tubazioni che compongono il sistema hanno, per ragioni di sicurezza, un diametro molto piccolo. Per questo motivo non bisogna **assolutamente** gettare carta igienica, carta cucina, assorbenti... nel wc, pena un poco piacevole quanto certo intasamento dello stesso.

Acqua: La barca a vela trasporta una quantità limitata di acqua dolce, infatti essa in barca è un bene prezioso. Bisogna quindi fare di tutto per non sprecarla, non aprire mai i rubinetti al massimo e richiuderli accuratamente ed evitare lunghe docce!

Medicinali: Oltre alle medicine personali si consiglia di portare aspirina e analgesici, pomate per punture di insetti, crema per scottature, cerotti e per chi pensa di soffrire di mal di mare, gomme da masticare o cerotti o braccialetti. Molto utile una confezione di salviettine detergenti

Elettricità: Quando si naviga a vela l'energia a bordo viene fornita da batterie a 12 volt che alimentano tutti i sistemi della barca. Anche in questo caso è consigliato evitare di lasciare accese le luci, evitare di caricare cellulari e macchine fotografiche, durante la navigazione; in quanto la prima cosa che si ferma quando le batterie sono scariche è il frigorifero e nel periodo estivo non è sicuramente piacevole.

La corrente 220 volt sarà disponibile solo nei porti.

Cassa comune: a bordo, al momento dell'imbarco tutto l'equipaggio versa nella cassa comune una quota con cui si provvederà alle spese che si affrontano durante la navigazione: spese portuali, gas e gasolio, piccoli danni dovuti ad incuria e la **cambusa anche per lo skipper** (esclusi eventuali ristoranti). La cambusa è la scorta di viveri presente sulla barca. Prima della partenza effettuerete la spesa è importante che ognuno faccia presente eventuali intolleranze alimentari o preferenze. Tenete conto però che spesso è difficile reperire alcuni alimenti particolari (per esempio senza glutine), vi raccomandiamo quindi di portarvi tali alimenti.

Vita di bordo: Tutti sono tenuti a partecipare alle attività di bordo, per quanto attiene alla manutenzione degli spazi comuni. Qualsiasi decisione abbia a che vedere con la sicurezza della navigazione è di **ESCLUSIVA** competenza del Capo Barca, il quale è sempre un Istruttore HM ed ovviamente è disponibile ad integrare la crociera con esperienze didattiche.

In tema di sicurezza in mare, ti ricordo che si tratta soprattutto di un corretto atteggiamento mentale: il non seguire le istruzioni ed i consigli del Capo Barca potrebbe rendere meno piacevole la tua vacanza.

Attenzione: L'eventuale perdita del tender e/o del motore fuoribordo non è coperta da assicurazione ed è quindi da risarcire con la cassa comune.

Come raggiungere Portovenere:

In Auto: da Milano prendere l'autostrada A1 fino alla deviazione A15 per La Spezia/Passo della Cisa. **Uscita:** La Spezia - **Attraversare La Spezia** seguendo le indicazioni per Portovenere.

Parcheggio: Tutti i posteggi a Porto Venere sono a pagamento

In Treno: Porto Venere è anche raggiungibile con il treno che arriva a La Spezia (per informazioni sull'orario dei treni: <http://www.ferroviedellostato.it/>). Dalla stazione ferroviaria si raggiunge Porto Venere con il pullman di linea **P** della società ATC (per informazioni sull'autobus da/per Porto Venere: <http://www.atclaspezia.it/> tel. 0187/522511)

Horca Myseria Viaggi s.r.l.

Base di Portorosa:

In treno: la stazione ferroviaria più vicina è "Novara-Montalbano-Furnari" (sito a Vigliatore), a 1,5 km circa di distanza. Da lì si necessita di un transfer.

In Aereo: gli aeroporti più vicini sono: l'Aeroporto Fontanarossa di Catania, distante 163 km circa, e l'Aeroporto di Palermo.
Dagli aeroporti si possono utilizzare servizi di transfer o i mezzi pubblici.

Dall'aeroporto di Catania (www.aeroporto.catania.it)

- Collegamenti autobus stagionali (da aprile a settembre) della compagnia GIUNTABUS dall'aeroporto di Catania al porto di Milazzo (orario degli autobus su www.giuntabus.com); poi transfer o taxi da Milazzo alla base di Portorosa.

Dall'aeroporto di Palermo (www.gesap.it)

- In autobus dall'aeroporto alla stazione ferroviaria; poi in treno da Palermo a Barcellona-Castoreale; e poi con il trasferimento o il taxi dalla stazione di Barcellona alla base di Portorosa. Orario dei treni su www.trenitalia.com.

Con auto a noleggio

- Durante la stagione estiva, tramite l'autonoleggio AVIS è possibile ritirare o consegnare l'auto direttamente all'interno del Complesso Portorosa.

Il servizio è solo stagionale e dipende dall'ufficio AVIS di Milazzo; è necessario prenotare l'auto in anticipo tramite l'e-mail dell'ufficio locale AVIS chiedendo loro disponibilità e prezzi. Email a: milazzo.v5u@avis-autonoleggio.it

Parcheggiare a Portorosa

C'è un parcheggio gestito da Marina di Portorosa proprio accanto alla nostra base, dove poter prenotare. Il prezzo è di 35 EUR a settimana.