

## Scheda informativa **Crociera Arcipelago Toscano** da Giugno a Settembre 2021

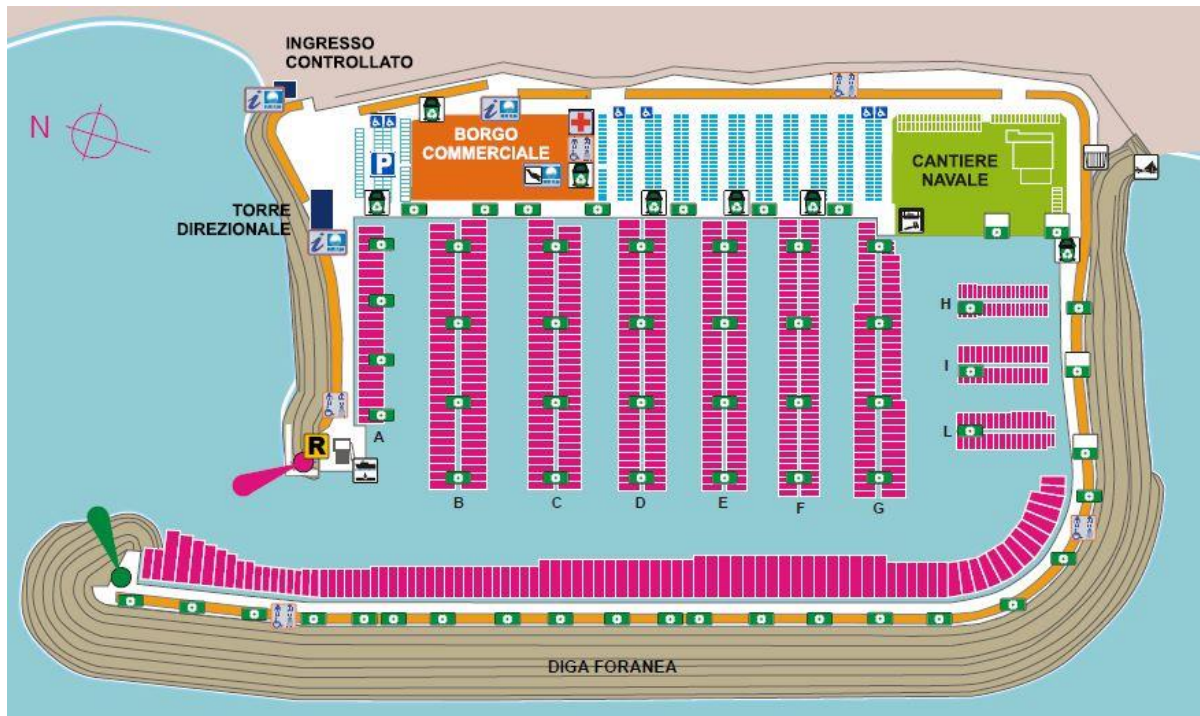
**Codice iniziativa:** 7TOS.21

**Barca utilizzata:** Sun Odyssey 40 Jeanneau "Appassionatamente" – metri 12.00 – 3 cabine + 2 bagni

**Imbarco:** Il Capo Barca vi aspetta sabato dalle ore 18.00 al **Marina Cala de Medici a Castiglioncello** (Li). Marina Cala de' Medici, si trova tra il comune di Castiglioncello e il comune di Rosignano in provincia di Livorno, poco più a nord delle famose "spiagge bianche".

**Indirizzo:** Via Agostino Straulino, 1 57016 - Rosignano Solvay (LI)

Contattare lo skipper, una volta arrivati all'imbarco, per farsi dire dove è ormeggiata la barca.



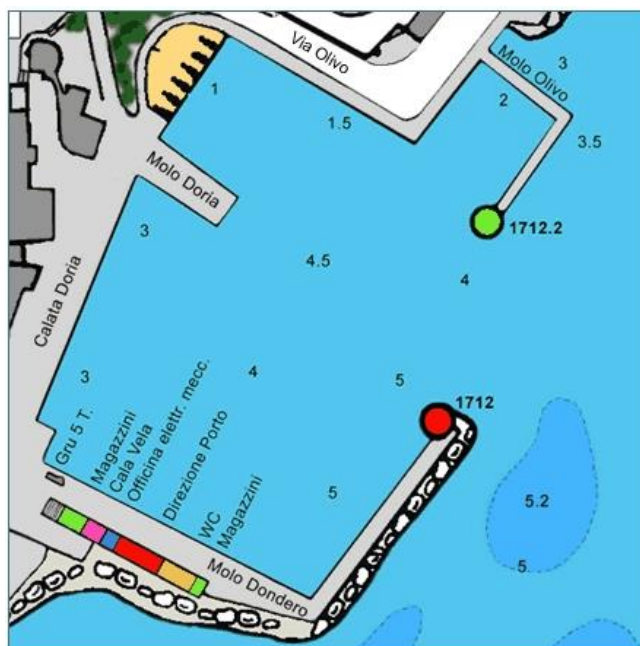
**Sbarco:** si sbarca **il sabato** seguente sempre a Marina Cala de Medici entro le ore 09.00 con rientro in Porto il Venerdì sera precedente.

Le imbarcazioni andranno lasciate con il pieno di gasolio, pulite ed in ordine.

**Note:**

L'imbarco del 18 Giugno avverrà a **Portovenere**  
Lo sbarco del 17 Settembre avverrà a **Portovenere**

Il Capo Barca vi attenderà all'imbarco e sbarcherà **a Portovenere** (La Spezia) **molo Dondero 8**.



### **Notizie Utili**

Alcuni consigli molto pratici per rendere più piacevole e funzionale la vostra vacanza in barca a vela. Una vacanza in barca è alla portata di tutti ma occorre avere un po' di spirito di avventura e capacità di adattamento.

**Cosa mettere in valigia:** si consiglia di contenere il bagaglio e di utilizzare **solo valigie morbide**, sacche o zaini, il posto di stivaggio è limitato. L'abbigliamento migliore per affrontare una vacanza in barca a vela è essenzialmente quello sportivo: t-shirts, pantaloncini, costume da bagno, pareo, due paia di scarpe da tennis con suola bianca (è buona norma avere due paia di scarpe di cui uno da utilizzare esclusivamente sulla barca), sandali di gomma, telo da mare, occhiali da sole, copricapo, creme solari ed idratanti (no olio), sapone liquido (anche del tipo utilizzabile in acqua di mare) e guanti da vela.

Non dimentichiamo però che anche in piena estate le sere al mare possono essere fresche e che l'umidità è sempre in agguato quindi vi consigliamo un pile leggero o un maglioncino leggero o una felpa e un paio di pantaloni lunghi. Indispensabile, anche, una giacca impermeabile, cerata o k-way, facoltativi i pantaloni della cerata e gli stivali.

#### **Note:**

Pulizie finali 130 €

Ormeggio a Cala de Medici Venerdì notte 75 €

Gasolio 8 €/h

Le barche **NON sono munite di biancheria** è quindi **obbligatorio portare:**

- 1 federa per il cuscino
- 1 lenzuolo per coprire il materasso
- sacco lenzuolo o sacco a pelo leggero

*A bordo sono disponibili plaid in pile!*

**Ciascuno deve provvedere alle proprie medicine personali. NON DIMENTICATE LA TESSERA SANITARIA**

---

**Horca Myseria Viaggi s.r.l.**

**Toilette:** Le barche a vela sono dotate di un wc abbastanza simili a quello che tutti noi conosciamo, ma molto diverso come funzionamento rispetto a quello di casa. Infatti per il suo svuotamento utilizziamo una pompa manuale che pesca dall'esterno l'acqua, la spinge nel wc e la scarica sempre all'esterno dello scafo. Le tubazioni che compongono il sistema hanno, per ragioni di sicurezza, un diametro molto piccolo. Per questo motivo non bisogna **assolutamente** gettare carta igienica, carta cucina, assorbenti... nel wc, pena un poco piacevole quanto certo intasamento dello stesso.

**Acqua:** La barca a vela trasporta una quantità limitata di acqua dolce, infatti essa in barca è un bene prezioso. Bisogna quindi fare di tutto per non sprecarla, non aprire mai i rubinetti al massimo e richiuderli accuratamente ed evitare lunghe docce!

**Medicinali:** Oltre alle medicine personali si consiglia di portare aspirina e analgesici, pomate per punture di insetti, crema per scottature, cerotti e per chi pensa di soffrire di mal di mare, gomme da masticare o cerotti o braccialetti. Molto utile una confezione di salviettine detergenti

**Elettricità:** Quando si naviga a vela l'energia a bordo viene fornita da batterie a 12 volt che alimentano tutti i sistemi della barca. Anche in questo caso è consigliato evitare di lasciare accese le luci, evitare di caricare cellulari e macchine fotografiche, durante la navigazione; in quanto la prima cosa che si ferma quando le batterie sono scariche è il frigorifero e nel periodo estivo non è sicuramente piacevole.

La corrente 220 volt sarà disponibile solo nei porti.

**Cassa comune:** a bordo, al momento dell'imbarco tutto l'equipaggio versa nella cassa comune una quota con cui si provvederà alle spese che si affrontano durante la navigazione: spese portuali, gas e gasolio, piccoli danni dovuti ad incuria e la **cambusa anche per lo skipper** (esclusi eventuali ristoranti). La cambusa è la scorta di viveri presente sulla barca. Prima della partenza effettuerete la spesa è importante che ognuno faccia presente eventuali intolleranze alimentari o preferenze. Tenete conto però che spesso è difficile reperire alcuni alimenti particolari (per esempio senza glutine), vi raccomandiamo quindi di portarvi tali alimenti.

**Vita di bordo:** Tutti sono tenuti a partecipare alle attività di bordo, per quanto attiene alla manutenzione degli spazi comuni. Qualsiasi decisione abbia a che vedere con la sicurezza della navigazione è di **ESCLUSIVA** competenza del Capo Barca, il quale è sempre un Istruttore HM ed ovviamente è disponibile ad integrare la crociera con esperienze didattiche.

In tema di sicurezza in mare, ti ricordo che si tratta soprattutto di un corretto atteggiamento mentale: il non seguire le istruzioni ed i consigli del Capo Barca potrebbe rendere meno piacevole la tua vacanza.

**Attenzione: L'eventuale perdita del tender e/o del motore fuoribordo non è coperta da assicurazione ed è quindi da risarcire con la cassa comune.**

### **Come raggiungere Castiglioncello:**

Il porto si trova a 20km a sud di Livorno e a 60km a nord di Piombino/Salivoli all'uscita dell'autostrada di Rosignano. La zona è ben collegata al resto d'Italia con le reti autostradali A1 MILANO – ROMA verso nord, la A12 GENOVA – ROSIGNANO verso nord ovest, la A11 FIRENZE MARE verso est e con la SS1 Aurelia verso sud.

**AUTO:** uscendo dall'autostrada a Rosignano, prendere la strada statale SS1 Aurelia bis verso "ROSIGNANO - LIVORNO" e percorrere 5 km verso nord per uscire alla seconda uscita di "ROSIGNANO SOLVAY". Appena usciti, girare a sinistra e seguire le indicazioni per il "Porto turistico".

---

**Horca Myseria Viaggi s.r.l.**

**AEREO:** il porto di MARINA CALA DE MEDICI è il più vicino all'aeroporto di Pisa "Galileo Galiei" che assicura tanti collegamenti, anche low cost, con le maggiori capitali europee.

**TRENO:** i comuni di Rosignano Solvay, Castiglioncello ed eventualmente Livorno, sono ben collegati con i servizi tranviari delle Ferrovie dello Stato. Ogni giorno partono dei diretti per Milano e Roma. Ben collegata anche Firenze dove si può cambiare treno e imbarcarsi sulle linee ad alta velocità "Freccia Rossa".

### **Come raggiungere Portovenere:**

**In Auto:** da Milano prendere l'autostrada A1 fino alla deviazione A15 per La Spezia/Passo della Cisa. **Uscita:** La Spezia - **Attraversare La Spezia** seguendo le indicazioni per Portovenere.

**Parcheggio: Tutti i posteggi a Porto Venere sono a pagamento.**

**In Treno:** Porto Venere è anche raggiungibile con il treno che arriva a La Spezia (per informazioni sull'orario dei treni: <http://www.ferroviedellostato.it/>). Dalla stazione ferroviaria si raggiunge Porto Venere con il pullman di linea **P** della società ATC (per informazioni sull'autobus da/per Porto Venere: <http://www.atclaspezia.it/> tel. 0187/522511)