

Top Cruise Polinesia Francese

Crociera "Bora Bora"

Dal 10 agosto al 30 agosto 2025



C'è un posto al mondo, che è di un altro mondo... si chiama **Polinesia Francese**: il **paradiso tropicale** per eccellenza. Un mare dalle mille tonalità di azzurro, disseminato di atolli coperti da palme da cocco, lagune con spiagge di sabbia bianca finissima e alture vulcaniche ricoperte di verde a strapiombo sull'acqua.

Da sempre affascina scrittori, poeti e pittori di tutti i tempi... è la libertà e la pace, il luogo dove ascoltare la grande calma della natura e ammirare la meraviglia delle spiagge da sogno, le lagune, i tramonti, la musica e le danze. Diverse isole, ciascuna con un proprio carattere, con una propria anima, con i propri colori, ma anche con qualcosa in comune... essere parte di questo Paradiso.

E per non perdere nulla di questo paradiso terrestre, quale modo migliore per esplorarlo, se non la barca a vela?! **Horca Myseria ha cominciato a navigare nelle acque della Polinesia Francese nel 1989**, prima tra le organizzazioni veliche italiane e vi è tornata negli anni successivi per oltre dieci volte. **Vanta un'esperienza pluriennale che garantirà la qualità del vostro viaggio.**

Le Isole

La Polinesia francese si trova nel mezzo dell'Oceano Pacifico, a circa 6.000 km dall'Australia e a circa 5.000 km dalle coste occidentali degli Stati Uniti.

Il termine Polinesia deriva dal Greco "polis" "nesos", ossia *molte isole*, sono infatti circa 180 le isole che occupano un tratto di mare esteso quanto l'Europa. Le isole formano cinque arcipelaghi, culturalmente, etnicamente ed anche climaticamente distinti: **le Isole della Società, le Tuamotu, le Marchesi, le Australi e le Gambiers.**



Le **Isole della Società** sono le più famose, con acque turchesi e smeraldo che nascondono giardini di corallo dai colori infiniti. Le più conosciute sono **Tahiti**, dove si trova la **capitale Papeete**, **Bora Bora**, **Huahine**, **Raiatea**, **Moorea**, **Taha'a** e **Maupiti**.

Su ogni isola il tempo passa navigando alla scoperta delle lagune contornate dalla barriera corallina e dei motu, gli isolotti corallini ricoperti di palme, e bagni nelle acque tropicali.

Le **Isole Tuamotu** compongono il più grande gruppo di atolli del Pacifico. Molte delle sue isole sono disabitate, prive d'alture, con lagune famose per la barriera corallina intatta. Fra questi atolli non si può non menzionare i più belli: **Fakarava**, **Tikehau** e **Rangiroa** (meta quest'ultima di una delle nostre due estensioni al termine della crociera).

Le **Isole Marchesi** si trovano a tre ore di volo dall'isola di Tahiti. Costituite da 12 isole, di cui solo 6 sono abitate, hanno la particolarità di non essere protette dalla barriera corallina.

Le **Isole Australi** sono 7 isole poco frequentate dal turismo e, per questo, offrono il volto autentico della Polinesia. Piccoli villaggi colorati e pittoreschi dove si vive di pesca, agricoltura e artigianato. Il paesaggio, con monti, valli e altopiani, dove si trovano numerosi siti archeologici, si prestano a escursioni nella natura.

Le **Isole Gambier** compongono l'arcipelago più remoto della Polinesia francese. Si trova a oltre 1.660 km da Tahiti, lontano dalle rotte turistiche e per questo sono ben rappresentative dello stile di vita polinesiano più tradizionale.

Informazioni Generali sulla crociera

Quando	Da domenica 10 agosto 2025 a sabato 30 agosto 2025 10 agosto: partenza dall'Italia 11 agosto: imbarco a Raiatea 24 agosto: sbarco a Raiatea e volo Air Tahiti per Papeete 24 – 28 agosto: estensione a terra a Moorea o Rangiroa 28 agosto notte a Papeete 29 agosto partenza da Papeete 30 agosto arrivo in Italia
Come	Crociera in catamarano con trasferimento aereo ed estensione a terra
Durata viaggio	21 giorni
Barche	2 catamarani Leopard 45
Skipper	Capo Barca del Centro Velico Horca Myseria di nazionalità italiana
Equipaggio	Otto ospiti in cabina e uno in <i>dinette</i> o nella cabina singola di prua oltre allo Skipper
Cosa facciamo	Navigazione nel paradiso terrestre per eccellenza, con ancoraggi negli innumerevoli motu protetti dalla barriera corallina, bagni e snorkeling, escursioni e soggiorno a terra.
Pasti e cassa comune	All'imbarco verrà costituita una cassa comune (circa 30,00 € al giorno a testa), affidata ad un "volonteroso" amministratore. Sarà utilizzata per tutte le spese comuni, quali l'approvvigionamento dei viveri (cambusa), eventuali rifornimenti di acqua durante la crociera, eventuali ormeggi, boe a Bora Bora e il ripristino del pieno di gasolio al termine della Crociera. <u>Il Capo Barca è escluso dalla cassa comune.</u>
Diete, allergie	Al momento della prenotazione chiediamo di indicare eventuali allergie o diete specifiche ed eventuali intolleranze
Come si raggiunge	Operativo voli AIRFRANCE e AIR TAHITI 10 AGO Volo AF 1331 MXP / CDG 12.25 – 13.55 Milano Malpensa (T1) / Parigi 10 AGO Volo AF 028: CDG / PPT 19.25 – 05.30 (+1) Parigi / Papeete (scalo Los Angeles 2.30 ore) 11 AGO Volo interno Papeete / Raiatea 07.50 – 08.35 24 AGO Volo interno Raiatea/Papeete 11.40 – 12.25 29 AGO Volo AF 027: PPT / CDG 07.40 – 16.45 (+1) Papeete / Parigi (scalo Los Angeles 2.30 ore) 30 AGO Volo AF 1130: CDG / MXP 21.55 23.25 Parigi / Milano Malpensa (T1) Incluso 1 bagaglio a mano da 5 kg e 1 bagaglio da stiva da 23 kg. E' possibile richiedere la partenza da Roma FCO, salvo disponibilità

Documenti

Passaporto con validità di almeno 6 mesi dalla data di rientro, valido per tutta la durata del viaggio. Poiché l'ingresso in Polinesia Francese avviene transitando dagli Stati Uniti è necessario essere in possesso dell'autorizzazione di viaggio elettronico (ESTA). [Per tutte le informazioni utili...>>](#)

Sicurezza bagagli:

Tutti i bagagli in arrivo/transito/partenza negli aeroporti americani vengono controllati con estrema cura, dall'agenzia dei trasporti aerei, essendo gli agenti autorizzati ad aprire ogni tipo di bagaglio. Per questo vi torneranno utili i lucchetti TSA. Gli agenti della TSA (Total Security Administration) sono in possesso di una chiave universale in grado di aprire, senza bisogno di forzarli, ogni lucchetto TSA. Ecco che, se doveste essere sottoposti a controllo, eviterete di ritrovarvi con la valigia distrutta o aperta. [Per maggiori informazioni...>>](#)

Vaccinazioni

Per i cittadini dell'UE non sono necessarie particolari vaccinazioni, in quanto la Polinesia non presenta rischi di salute.

Attenzione all'acqua del rubinetto: anche se nei grandi alberghi è abbastanza sicura, in generale è sempre meglio bere l'acqua imbottigliata.



Cosa c'è da sapere sulla Polinesia francese

- Capitale** Papeete - situata nell'Isola di Tahiti è la porta d'ingresso alla Polinesia, dove atterrano tutti i voli internazionali. Con quasi 27 mila abitanti, è la città più grande e il cuore politico e culturale del Paese: moderna e vivace, offre diverse attrazioni.
- Fuso orario** -11 ore rispetto all'Italia, -12 quando è in vigore l'ora legale
- Lingue** Le lingue ufficiali sono il tahitiano e il francese. L'inglese è comunque parlato negli hotel e nei negozi.
- Religione** La maggioranza della popolazione è di religione protestante (54%), seguono il cattolicesimo (30%) e altre religioni minori.
- Moneta** Franco Polinesiano (CFP) che mantiene un rapporto fisso di cambio. 1 euro è pari a 119.33 CFP. Le principali carte di credito sono accettate nella maggior parte degli alberghi, ristoranti, negozi e strutture turistiche. A Tahiti sono presenti banche internazionali con filiali nelle principali isole.
- Clima** La Polinesia Francese, posta sotto l'influenza predominante degli Alisei, gode di un clima di tipo tropicale, gradevole per tutto l'anno. Si distinguono una stagione calda e umida, che va da novembre ad aprile e una più secca e fresca da maggio ad ottobre, con temperature ideali attorno ai 24 gradi: il periodo in cui viene svolta la nostra Crociera.
- Telefono** Prefisso internazionale per chiamare dall'Italia 00689;
Prefisso per chiamare l'Italia 0039
- Gastronomia:** Il protagonista della cucina polinesiana è il pesce: piatto tradizionale è la polpa di mahi mahi (lampuga in italiano) tagliata a cubetti, marinata cruda nel lime e nel latte di cocco. Tonno in umido, crostacei, aragoste e gamberi alla griglia sono spesso presenti nei menu dei ristoranti.
Non mancano però piatti di carne, in particolare il maialino e il pollo.
Incredibile l'ampia varietà di frutta: l'ananas Queen Tahiti, arance, banane, frutto dell'albero del pane (uru), cocco, papaia, mango, anguria, pompelmo, lime, frutto della passione, guava e il frutto del noni. I polinesiani sono inoltre grandi bevitori di birra: quella locale si chiama *Hinano*.
- Curiosità** La vaniglia è un prodotto d'eccellenza della Polinesia francese e rinomata in tutto il mondo. Dall'isola di Taha'a, nelle Isole della Società, proviene l'80% di questa spezia.



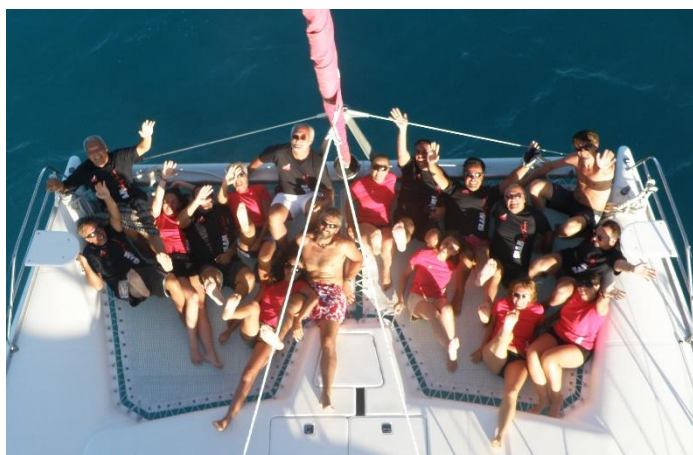
Quote di partecipazione

Quota cabina doppia in condivisione	7.250,00 €
Quota dinette/cabina singola a prua	6.450,00 €

La quota comprende: voli A/R Air France via Parigi con scalo a Los Angeles, voli interni A/R Air Tahiti Papeete/Raiatea l'11/08/2025 e Raiatea/Papeete il 24/08/2025, uso delle imbarcazioni dall'11 al 24/08, alloggio a bordo in cabina doppia o dinette/cabina di prua, Skipper HM di nazionalità italiana, Assicurazione sulla cauzione, lenzuola ed asciugamani, pulizia finale della barca, tender e fuoribordo, notte del 28/08 in hotel a Papeete, Raiatea trasferimento aeroporto al porto di imbarco A/R, transfer del 29/08 hotel Papeete/aeroporto, assistenza mediche e assicurazione bagaglio AXA.

La quota non comprende: tasse aeroportuali di 446 euro (quotate al 04/10/24), estensione a terra dal 24/08 al 28/08 (a Rangiroa o Moorea, scelta disponibile fino a esaurimento posti), quota Iscrizione di 40 €, cassa comune (circa 30 euro al giorno) gestita a bordo per spese di cambusa, eventuali rifornimenti di acqua durante la crociera, eventuali ormeggi, boe a Bora Bora, carburante (lo skipper è escluso dalla cassa comune), [Polizza Annullamento Viaggio AXA "COVERSTAY" Covid free e garanzie accessorie * \(3,9% sul totale del pacchetto\)...>>](#) e tutto quanto non espressamente indicato in "la quota comprende".

*La Polizza può essere sottoscritta esclusivamente al momento della conferma definitiva di prenotazione del viaggio. **ANNULLAMENTO:** in caso di annullamento viaggio fare riferimento alle «Condizioni di vendita» consultabili [cliccando QUI](#)

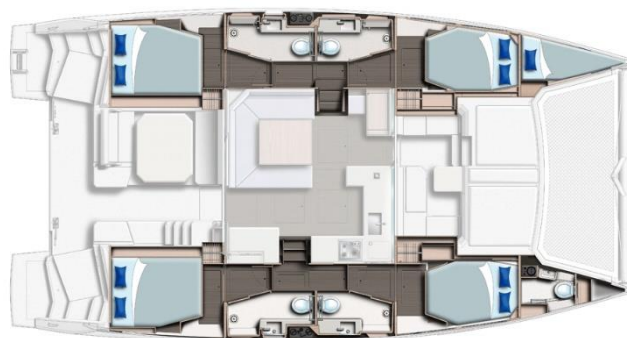


Le barche

Per questa crociera abbiamo riservato i migliori catamarani per navigare in pieno confort nella meravigliosa Polinesia francese: i Catamarani **Leopard 45** (Sunsail 454L e Moorings 4500) della flotta armatoriale più importante del mondo. Questi catamarani hanno una larghezza di ben 7,35 metri e una lunghezza di 13,72 metri. Sottocoperta sono presenti 4 grandi cabine con letti matrimoniali dotate di bagno privato en-suite con doccia e servizi igienici separati. Ampia dinette convertibile con divano a C che circonda un grande tavolo, anche a prua area relax con sedute e tavolino. All'estrema prua due cabine singole dotate una di cuccetta ed una di toilette indipendente. Le imbarcazioni sono dotate di aria condizionata e sono complete di tender e fuoribordo, salvagenti, federe e lenzuola.

Scheda Tecnica Catamarani Leopard 45 (Sunsail 454L / Moorings 4500):

N° cabine: 4 doppie + 1 singola
N° posti cuccette: 8 + 1 + dinette (Skipper)
N° bagni: 4 + 1
Lunghezza: 13,72 metri
Larghezza: 7,35 metri
Pescaggio: 1,55 metri
Motore: 2 x 45 hp
Carburante : 700 L
Acqua : 780 L



A bordo

Vita di bordo: Ogni imbarcazione avrà un Capo Barca del Centro Velico Horca Myseria che si assume la responsabilità del mezzo e dell'equipaggio. Il Capo Barca è responsabile della programmazione della navigazione, delle relative tappe e della gestione delle problematiche che dovessero verificarsi durante la crociera.

La vita a bordo di una barca è un'esperienza indimenticabile; ciò a patto che si segua qualche regola di *buon comportamento marinaresco* e, con ancora più attenzione del solito, le norme del vivere insieme, della buona educazione e del rispetto degli altri. Collaborare è la parola d'ordine per godere di una fantastica crociera in barca. A bordo, infatti, non sono imposti turni e corvée prestabilite, ma ciascuno è tenuto a partecipare nella preparazione dei pasti e nel mantenimento della pulizia dei luoghi comuni. In barca, il coinvolgimento di tutti i partecipanti consentirà inoltre di svolgere una navigazione più ricca di mete ed un programma di sicuro interesse. Alla partenza troverai compagni di viaggio sportivi (anche se non mancano i pigri!), entusiasti, pronti a socializzare e a condividere con te la passione per il mare. Al ritorno ti sarai fatto certamente dei nuovi amici.

I gruppi ospitati a bordo saranno composti da nove persone oltre al Capo Barca, per complessive 10 persone imbarcate. Il Capo Barca farà del suo meglio per attivare a bordo la migliore relazione tra tutti i partecipanti: e anche tu (a proposito, in barca è tradizione darsi del "Tu") farai il possibile per contribuire alla migliore atmosfera di bordo che contribuirà alla buona riuscita della vacanza. RICORDA che il Capo Barca è sempre un istruttore di HM e sarà disponibile ad integrare la crociera con esperienze didattiche.

Cosa portare: Indispensabili un paio di scarpe da barca o da tennis e sandaletti di plastica. Si raccomanda di portare inoltre: costumi e magliette, qualcosa di lana per la sera, pantaloni lunghi, maglione o felpa, pantaloni leggeri di cotone, bermuda, occhiali da sole, copricapo, infradito o ciabatte, creme solari ed idratanti e telo mare. Consigliata una giacca impermeabile, cerata o k-way. Ciascuno deve provvedere alle proprie medicine personali; consigliamo di prevedere dell'Autan o repellente per gli insetti e un disinfettante intestinale. Per chi soffre la luce della cabina consigliamo di munirsi delle pratiche mascherine per gli occhi. A bordo saranno disponibili pinne per tutti. Ciascuno provvederà a portare una maschera personale per lo snorkeling. Non dimenticare il **sapone marino disponibile presso la nostra Segreteria in Via Pelitti 1** (V.le Monza – MM1 Precotto), aperta in orario continuato dalle 09.00 alle 18.00 da Lunedì a Venerdì.

Prima volta in barca?! Non avere timori, questo è un ottimo modo per iniziare! Una crociera su comodi catamarani in posti meravigliosi, faranno di questa vacanza un'esperienza indimenticabile!

Apparecchi elettronici: A bordo la corrente è a 12 Volt. Solo quando saremo attraccati ad una banchina attrezzata si potrà utilizzare a 110 V o 220 V. Per ricaricare telefono, macchina fotografica, videocamera e altre attrezzature elettroniche bisognerà attrezzarsi quindi con un attacco USB oppure con attacco da 12 V (come accendi sigarette delle autovetture), per questo NON portare a bordo Phone, spazzolini elettrici, piastre per i capelli etc., non sarà possibile usarli!

Bagagli È fondamentale che i tuoi effetti personali siano contenuti in una sacca morbida che verrà poi riposta ripiegata nella tua cabina. È utile disporre di una piccola borsa o zainetto come bagaglio a mano che verrà utilizzata in tutte le situazioni di sbarco o di escursioni a terra.

Estensione a Terra Isola di Moorea – Quota 1.240,00

Moorea – L'isola degli Artisti

Conosciuta come l'isola sorella per la sua prossimità con Tahiti, Moorea, come Bora Bora, Raiatea e Huahine, fa parte delle Isole delle Società.

Con la sua natura lussureggiante e la splendida **laguna**, è il luogo ideale per staccare e ricaricarsi. È circondata da una splendida barriera corallina con 12 *pass* (passaggi verso il mare aperto), che nel periodo tra luglio e ottobre permettono di ammirare lo svernare delle balene con i propri cuccioli. Non solo snorkeling, sport acquatici e pesca d'altura, per chi lo desidera, ma anche tantissime **escursioni di terra**. L'isola infatti è un vero paradiso per gli amanti della natura e gli appassionati del turismo verde. Con otto montagne, l'isola offre una scelta di magnifici percorsi di trekking che conducono a punti panoramici incredibili.

E non dimentichiamo la cucina di Moorea! Con l'ananas come emblema, la **gastronomia** dell'isola è inevitabilmente esotica. Dalle semplici e pittoresche roulottes ai ristoranti gourmet, tutti hanno un menu ricco di sapori locali e sono sicuri di stupire le vostre papille gustative in ambienti sorprendenti. Alcuni si trovano su colline o sopra l'acqua su palafitte, mentre altri si trovano su motu (isolotti) in mezzo alla laguna.

24-ago		Trasferimento Aeroporto Papeete/Porto
24-ago		Traghetto (aliscafo) Papeete/Moorea (durata 30 minuti)
24-ago		Trasferimento Porto Moorea/Hotel
24-ago	28-ago	Hotel Manava Beach Resort & Spa**** 4 notti in camera doppia - Inclusa mezza pensione (cena e prima colazione)  <p>La struttura offre il senso di ospitalità e la cordialità della popolazione polinesiana ed è caratterizzata da una comoda posizione accanto al Maharepa Shopping Center, permettendo di immergersi nella vita dell'isola. Ristorante con spettacoli polinesiani, bar, grande piscina, spa, centro immersioni, negozio e un'ampia gamma di attività sono disponibili presso l'hotel. Gli alloggi sono arredati in stile polinesiano, dotati di aria condizionata e con libero accesso al Wi-Fi della struttura.</p>
28-ago		Trasferimento Hotel/Porto Moorea
28-ago		Traghetto Moorea/Papeete
28-ago		Trasferimento Porto Papeete/Hotel Papeete

Estensione a Terra Isola di Rangiroa "Premium" – Quota 1.340,00

Rangiroa – il suo nome significa "Il grande cielo"

Una delle destinazioni preferite dai sub per la qualità dei suoi punti di immersione, Rangiroa è anche una delle più grandi lagune del mondo. Ci sono due pass nella barriera corallina, Avatoru e Tiputa, entrambi pullulano di un'impressionante varietà di fauna marina. L'atollo di Rangiroa offre la possibilità di ammirare una spettacolare varietà di fauna marina: mante, delfini, squali, pesci napoleone, ecc. L'immensa laguna blu e turchese contiene una moltitudine di motu, tra cui uno di sabbia rosa e un altro con una piscina naturale. Rangiroa è anche sede di una fiorente industria perlifera. I visitatori sono benvenuti negli allevamenti di perle dove possono scoprire alcuni segreti della bellissima Perla tahitiana.

La popolazione dell'atollo di Rangiroa è simpatica e accogliente, quindi trascorrete un po' di tempo con la gente del posto. Non perdetevi la visita all'azienda vinicola. Il Dominique Auroy Domaine è l'unico vigneto della Polinesia Francese e l'unico al mondo situato su un atollo. Produce vini esclusivi bianchi e rosati.

24-ago		Volo Aereo Air Tahiti Papeete/Rangiroa
24-ago		Trasferimento Aeroporto/Hotel
24-ago	28-ago	<p>Hotel Le Maitai Rangiroa*** Premium Garden Bungalow 4 notti in camera doppia - Inclusa mezza pensione (cena e prima colazione)</p>  <p>Il Maitai Rangiroa si trova in riva alla laguna, tra i due canali di Avatoru e di Tiputa. In stile Polinesiano con Bungalow incastonati in mezzo a giardini ricchi di una grande varietà di piante e fiori profumati; la struttura organizza un programma settimanale di attività, che include un Poisson Cru Show, una presentazione di corone di fiori, lezioni di ballo tahitiano ed escursioni alla Laguna Blu, tour dei vigneti e immersioni. Il ristorante serve specialità francesi, polinesiane e internazionali per pranzo e cena, e al Mawake bar potrete sorseggiare cocktail tropicali ammirando la laguna.</p> <p>I Premium Garden Bungalow sono situati nel giardino dell'Hotel, sono confortevoli, spaziosi ed offrono una calda atmosfera polinesiana. Dispongono di una terrazza individuale. Nota: tutte le categorie di bungalow sono arredate ed equipaggiate allo stesso modo. Differisce solo la loro posizione e superficie.</p>
28-ago		Trasferimento Hotel/Aeroporto
28-ago		Volo Aereo Air Tahiti Rangiroa/Papeete
28-ago		Trasferimento Aeroporto Papeete/Hotel Papeete

Estensione a Terra Isola di Rangiroa "Supreme" – Quota 1.590,00

24-ago		Volo Aereo Air Tahiti Papeete/Rangiroa
24-ago		Trasferimento Aeroporto/Hotel
24-ago	28-ago	<p>Hotel Le Maitai Rangiroa*** Lagoon Bungalow 4 notti in camera doppia - Inclusa mezza pensione (cena e prima colazione)</p>  <p>Il Maitai Rangiroa si trova in riva alla laguna, tra i due canali di Avatoru e di Tiputa. In stile Polinesiano con Bungalow incastonati in mezzo a giardini ricchi di una grande varietà di piante e fiori profumati; la struttura organizza un programma settimanale di attività, che include un Poisson Cru Show, una presentazione di corone di fiori, lezioni di ballo tahitiano ed escursioni alla Laguna Blu, tour dei vigneti e immersioni. Il ristorante serve specialità francesi, polinesiane e internazionali per pranzo e cena, e al Mawake bar potrete sorseggiare cocktail tropicali ammirando la laguna.</p> <p>I Lagoon Bungalow, in perfetto stile polinesiano, sono situati in prima linea di fronte alla laguna permettendo di ammirare l'acqua turchese con le sue meravigliose sfumature di blu.</p> <p>Nota: tutte le categorie di bungalow sono arredate ed equipaggiate allo stesso modo. Differisce solo la loro posizione e superficie.</p>
28-ago		Trasferimento Hotel/Aeroporto
28-ago		Volo Aereo Air Tahiti Rangiroa/Papeete
28-ago		Trasferimento Aeroporto Papeete/Hotel Papeete

Chi siamo

Horca Myseria! È l'espressione tipica di entusiasmo di chi vive un'esperienza di vela con noi.

Sappiamo ancora stupire, affascinare, entusiasmare... ancora, dopo oltre 40 anni!

Il Centro Velico Horca Myseria nasce infatti negli anni '70 e da allora svolge la propria attività allo scopo di avvicinare quante più persone possibile a questa meravigliosa pratica sportiva, di vita, di rapporto con la natura. In un mondo rapito dalla fretta e dallo stress la vela è una tregua ideale, facile da imparare a tutte le età. Alternativa al consumo di energia la vela è pulita e salutare, facilità i rapporti umani e aiuta a rivalutare valori quali l'autonomia, il risparmio delle risorse, il vivere in armonia con le forze della natura.

HORCA MYSERIA è l'organizzazione che vi prende per mano se siete ai primi passi, sa farvi progredire se siete già esperti offrendovi l'opportunità di divertirvi imparando la vela e trascorrendo vacanze meravigliose. Tutte le iniziative del Centro Velico, i Corsi, le Vacanze, gli Incontri fanno capo alla "Grande Nave", la nostra sede di Via Pelitti a Milano, ed hanno un comune denominatore: rendere facile e possibile a chiunque praticare la vela, tutto l'anno.

E tutto ciò, grazie agli Istruttori e Skipper HM, un gruppo di appassionati e bravissimi velisti che hanno scelto di dedicare il loro tempo libero alla diffusione della vela. Da essi dipende, in grandissima parte, il successo di ogni iniziativa.



SosteniAMO il Futuro è il progetto che abbiamo scelto per prenderci cura dei nostri mari, dello spicchio di mondo in cui viviamo, delle comunità che ci accolgono nei nostri viaggi.

Vogliamo rendere **più equo e più verde il nostro domani**: è un impegno che ci sentiamo di assumere con responsabilità.

Sostenibilità per noi ha un significato importante. È amore per la **Natura** ed è anche il rispetto per il **Mondo** e le **Persone**, perché crescere insieme significa costruire una società responsabile e inclusiva, attenta e capace di stare al passo con il cambiamento.

Vogliamo **proteggere i mari e gli oceani**, che sono un po' il nostro habitat naturale.

Sogniamo di vivere in un **ecosistema** in cui tutti siano gentili gli uni con gli altri, dove il rispetto sia la bussola che orienta i rapporti tra le persone.

E cosa c'è di meglio che l'ambiente barca e la vita di bordo per costruire insieme, passo dopo passo, un'**attenzione vera e disinteressata verso l'ambiente?**

Buon vento!